



دليل المنتجات

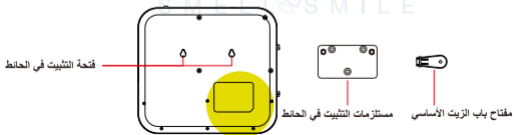
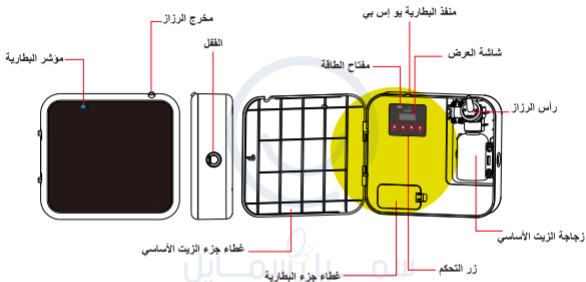


قبل استخدام، من فضلك اقرأ هذه التعليمات بعناية واحفظه في مكان آمن. الملاحظات:

١. من فضلك تجنب ملامسة المعدات للظروف البيئية الصعبة مثل المياه أو النار أو الرطوبة وما إلى ذلك.
٢. من فضلك تجنب أن يقع الجهاز أو أن ترتطم به قوة خارجية.
٣. لا تفتح الجهاز بنفسك.
٤. لا تقلب أو تُميل الجهاز بعد تزويده بالزيت اللازم تجنباً أن يتسرب الزيت.
٥. يدعم الجهاز يو إس بي ٥ فولت فقط (ملاحظة: الشاحن اليو إس بي ٥ فولت يتم بيعه بمفرده، إذا كان مُهماً بالنسبة لك، من فضلك تواصل مع البائع) أو ٣ بطاريات من النوع AA سعة الواحدة ٥,١ فولت، استخدام أي مصدر للطاقة غير نموذجي سيتسبب في ضرر بالجهاز.
٦. هذا المُنتج ليس لعبة، من فضلك لا تدعه في أيدي الأطفال.
٧. إذا نويت عدم استخدام الجهاز لفترة من الزمن، قم بإطفائه أو أنزع البطارية منه.

العطل	تجنبه
لا يوجد رزاز	تأكد إذا ما كانت الطاقة واصلت أم لا تأكد إذا ما كان بالبطارية طاقة أم لا تأكد إذا ما كانت مضخة الهواء تعمل أم تالفة
كمية قليلة من الرزاز	تأكد إذا ما كان مصدر الرزاز مسدود أم لا تأكد من معدات التنظيف تأكد أن مضخة الهواء ليست مُصابة بتلف جزئي
يخرج العطر على هيئة سائل	تأكد إذا ما كان الجهاز مانعاً أم لا تأكد إذا ما كانت رأس الرزاز تالفة أم لا
تسرب الزيت الأساسي	افحص زجاجة الزيت الأساسي إذا كانت مُحكمة أم لا
يُصدر الجهاز ضوءاً غير عادية	افحص مضخة الهواء إذا كانت مُحكمة أم لا

نظرة عامة عن المنتج



معايير المنتج

الطاقة	٢ وات	لون اللوحة	أسود وأبيض ومخصص
الوزن	٥١,١ كجم	التغطية	٠٠٢ متر مكعب
الضوضاء	< ٥٥ ديسيبل	الحجم	العرض ٥١٢ ملليمتر، العمق ٣٦ ملليمتر والارتفاع ١٩١ ملليمتر
الفولت العياري	مصدر فولت ثابت (CD) ٤ - ٥ فولت	مصدر الطاقة	يو إس بي ٥ فولت مصدر ثابت أو ٣ بطاريات حجم دي
مقدار الزيت الأساسي	٠٠١ ملليلتر	نوع الزيت الأساسي	زيت أساسي صافى (Smell&smlie) (اللزوجة الموصى بها < ٨١ ملي باسكال، ثابته)

التركيز والاستهلاك

الدرجة	1	2	3	4	5	6	7	8	9	10
العمدة (ثابته)	255	240	210	195	180	165	150	135	120	105
الدرجة	11	12	13	14	15	تضبط في نظام الشحن اليو إس بي				
العمدة (ثابته)	90	75	60	45	30	25	20	15	10	5

ملاحظة:

١. عندما لا يكون هناك مصدر للطاقة يو إس بي ٥ فولت، يمكن ضبط أقصى تركيز على ٥١.
٢. مدة عملية نشر الرزاز ٣ ثواني
٣. ٠٠١ ملليلتر من الزيت الأساسي يمكن نشر رزازها حوالي ٥٠ ألف مرة، الروائح المختلفة ستكون عدد مراتها مختلفة.

التركيز والاستهلاك

الدرجة	المدة (ثانية)	الدرجة	المدة (ثانية)
1	255	11	90
2	240	12	75
3	210	13	60
4	195	14	45
5	180	15	30
6	165	16	25
7	150	17	20
8	135	18	15
9	120	19	10
10	105	20	5

ملحوظة:

١. مدة الانحلال 4 ثوان

٢. يمكن أن يتم تقطيت 100 مل من الزيت العطري حوالي 50000 مرة ، وستكون النسمات المختلفة متنوعة

Control panel

مفتاح كهربائي



مؤشر البطارية

ضوء البطارية المنخفض أحمر ، ولكنه ليس ساطعًا عندما يكون كافيًا
1- كما أن طاقة البطارية ستكون الضغط الخلفي عندما يكون هناك عتبة كشف منخفضة، سيكون هنا تناوب في الضوء
2- لا يمكن أن يكون الجهاز متصلًا عندما تكون البطارية منخفضة

أضواء الإشارة

وميض الضوء الأحمر: غير مقيد ، غير متصل
وميض ضوء أحمر: غير متصل
وميض ضوء أزرق مضاء: متصل ، متصل
حالة اتصال عمل البطارية ، يتم قطع الاتصال تلقائيًا بعد 60 ثانية من عدم التشغيل ، ويمكن إعادة عن طريق السحب لأسفل APP توصيل صفحة قائمة والتحديث

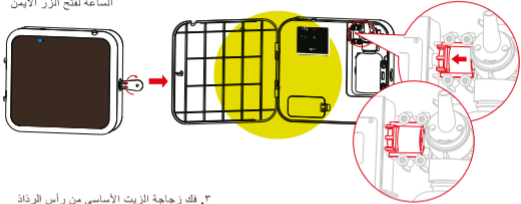
زر الإعداد

(انقر لتفعيل ضوء الإشارة)

استبدال الزجاجاة

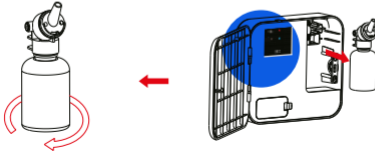
٢. حرك فوهة الغاز المتصلة برأس الرذاذ إلى اليسار

١. حرك الزر في اتجاه عقارب الساعة لفتح الزر الأيمن



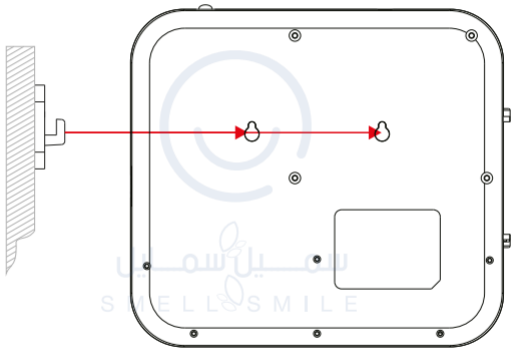
٣. فك زجاجة الزيت الأساسي من رأس الرذاذ واستبدالها بواحدة جديدة.
عبء الجهاز كما في العملية في الخطوة الثانية

يعد أن تنفصل الفوهة من رأس الرذاذ ، أنزع تركيب رأس الرذاذ المتصلة لفوهة الزيت



التثبيت على الجدار

١. ثبت مستلزمات التثبيت على الجدار باستخدام مسامير



٢. يمكن لثقب التثبيت الموجود خلف الجهاز بالتعليق على خطاف التثبيت

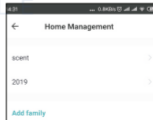
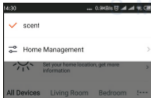
ربط الهاتف

1. امسح رمز QR أدناه واتبع التعليمات لتنزيل وتثبيت التطبيق ابحث في (android Google Play أو متجر Apple APP ، ابحث عن "Smart Scent" لتنزيله)



اختر هذا التطبيق لتنزيله

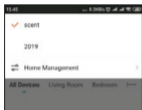
2. افتح التطبيق ، بعد الانتهاء من التسجيل ، اتبع التعليمات لإنشاء مجموعة (إذا كنت بحاجة إلى إضافة مجموعات متعددة: حدد "Add Family" - "Manage Family" - "Family Name" في الزاوية اليسرى العليا من الواجهة الرئيسية بدوره)



3. بعد اكتمال الإضافة ، انقر فوق زر "+" في الزاوية اليمنى العليا أو "إضافة جهاز" في الواجهة لبدء إضافة الأجهزة ؛ (تحتاج المجموعات المتعددة إلى النقر فوق اسم المجموعة في الزاوية العلوية اليسرى ، وتحديد المجموعة الموضوعية وإضافتها)

ملاحظة: عند إضافة جهاز ، يجب عليك منح الإذن (WiFi / Bluetooth / Data / Positioning) وفقاً للمطالبة وتشغيل الوظائف ذات الصلة (تتطلب إضافة جهاز wifi إدخال wifi وكلمة المرور وفقاً للمطالبة)

لا يمكن أن يوجد الجهاز إلا في غرفة واحدة من المجموعة.



واجهة إدارة المجموعات



انقر فوق "+" لإضافة جهاز



أضف الجهاز يدوياً

أضف يدوياً

عند فشل الإضافة التلقائية ، حدد "Manually add" على واجهة الإضافة ، وحدد نوع الجهاز المطلوب ، وانقر فوق وميض المؤشر "Confirm" بسرعة ، مما يسمح بتشغيل البلوتوث وتحديد الموضع ، ثم انقر فوق "Add" بعد ظهور الجهاز.

فترة العمل وإعداد الدرجات وإعداد وقت النظام

يوصى بتعيين الفترة الزمنية بعد وقت المعايير، الفترة الزمنية الأولى هي إعداد المصنع الافتراضي. يمكنك ضبط الفترة الزمنية (حتى 5) حسب الحاجة. عندما تختلف التروس في الفترة الزمنية المتكررة ، تسود الفترة الزمنية السابقة. (



تفاصيل المعدات

فترة العمل (انقر للتعديل)

اضغط على "+" للإضافة (حتى ٥ توقيّات)

معدات المعاييرة تعمل على مدار الساعة في الوقت الحقيقي

المفتاح الرئيسي للفترة الزمنية

إلغاء التوثيق

1. أعد تشغيل مصدر الطاقة للجهاز ، اضغط مطولا على زر "Setting Button" على صوت "DI" (سيومض الضوء الأحمر) لإكمال فك الارتباط.
2. صفحة تشغيل جهاز APP تفاصيل الجهاز ، قم بإزالة الجهاز وإكمال فك الارتباط.

بطاقة الضمان

١. ينطبق هذا الضمان على منتجات SMELLANDSMILE الجديدة تماماً والتي للاستخدام الشخصي ويتم بيعها من قبل الموزعين أو الوكلاء في البلد الرئيسي، ولكن لا ينطبق ذلك على منتجات SMELLANDSMILE الجديدة تماماً والتي يتم إعادة بيعها.
٢. هناك ضمان لمدة عامين على جميع الآلات من تاريخ الشراء. خلال فترة الضمان، إذا حدث عطل بالجهاز ستوفر شركة SMELLANDSMILE ضمان مجاني. الضمان لا يغطي المواد المستهلكة (العبوات والزيوت الأساسية).
٣. إذا كنت ترغب في الحصول على خدمة الضمان، يُرجى الاتصال بقسم بدعم العملاء في شركة SMELLANDSMILE خلال فترة الضمان وإظهار بطاقة الضمان صالحة وأصلية أو نسخة من الفاتورة التجارية الرسمية إلى قسم خدمة ما بعد البيع.
٤. لا يمكن تقديم خدمة الضمان في هذه الحالات المذكورة بالأسفل:

- ① الأضرار والمشاكل الناجمة عن الكوارث والحوادث (مثل الحريق والزلازل، الكسر وما إلى ذلك).
- ② عدم التشغيل وفقاً للمتطلبات كأن تحدث بعض المشاكل نتيجة التشغيل في بيئة وظروف عمل غير مناسبة.
- ③ أن يتم إصلاح المنتج من قبل أشخاص مرخص لهم من طرف غير شركة SMELLANDSMILE من قبل أو المشاكل التي تنتج عن استبدال مكونات إضافية.

- ④ الأضرار الناجمة عن النقل غير السليم بعد التسليم.
- ⑤ عدم القدرة على تقديم بطاقة ضمان صالحة، بطاقة الضمان غير متطابقة مع المنتج أو تم تغييرها.
- ⑥ الصيانة والتنظيف اليومي.
- ⑦ يتم تشغيل المنتج مع يحمل أثقل من المسموح به.
- ⑧ المنتجات أو السلع الاستهلاكية أو الأجزاء أو المكونات أو الواجبات التي لا يتم إنتاجها أو تقديمها بواسطة شركة

SMELLANDSMILE

- ⑨ المنتجات التي تُباع بطرق غير طبيعية.

٥. بعد خدمة الصيانة، نتمتع شركة SMELLANDSMILE بحقوق الاحتفاظ بقطع الغيار القديمة.
٦. يُرجى إبلاغ جهة التسليم عندما تكون الآلة بحاجة إلى الإرسال إلى مركز صيانة الخدمة، ستكون مسؤولاً عن الرسوم المتعلقة بعملية التسليم.
٧. باستثناء ضمان جودة المنتج والالتزام بالضمان اللذان يوضحهما القانون وبطاقة الضمان، فإن شركة SMELLANDSMILE ليست مسؤولة عن أي ضمان جودة أو التزام بالضمان لأي منتجات أخرى. لضمان الجودة والالتزام بالضمان لأي منتج خاص بشركة SMELLANDSMILE، فإن الموعد النهائي يعتمد على فترة الضمان التي تنظمها بطاقة الضمان.
٨. بطاقة الضمان هي الشهادة الصالحة الوحيدة التي تُمكنك من الحصول على خدمة الضمان.

● سجلات الصيانة

التاريخ	قسم الصيانة	المواد المتعلقة بالصيانة	الضمان

يُعيض المنتج ابتداءً من تاريخ شرائه من مصاريف الصيانة، بعد انتهاء مدة الضمان تصبح الصيانة مدفوعة.

المملكة العربية السعودية

جوال: 00966553326500

هاتف: 00966114582488

صندوق البريد: 246765 الرياض 11312

الإمارات العربية المتحدة

هاتف: 0097145578480

جوال: 00971523615484

الشركة المصنعة: smell and smile

الموقع الإلكتروني: <https://www.smellandsmile.de>

خدمة العملاء:

جوال: 00966553326500

فروعنا:

المانيا

جوال: 004915737024088



شهادة

اسم المنتج: جهاز المُعطر

الطراز: C200

الدرجة: الدرجة الأولى

مكان المنشأ: غوانزو، الصين

الفاحصون:

تاريخ الإنتاج:

الشركة المصنعة : smell and smile